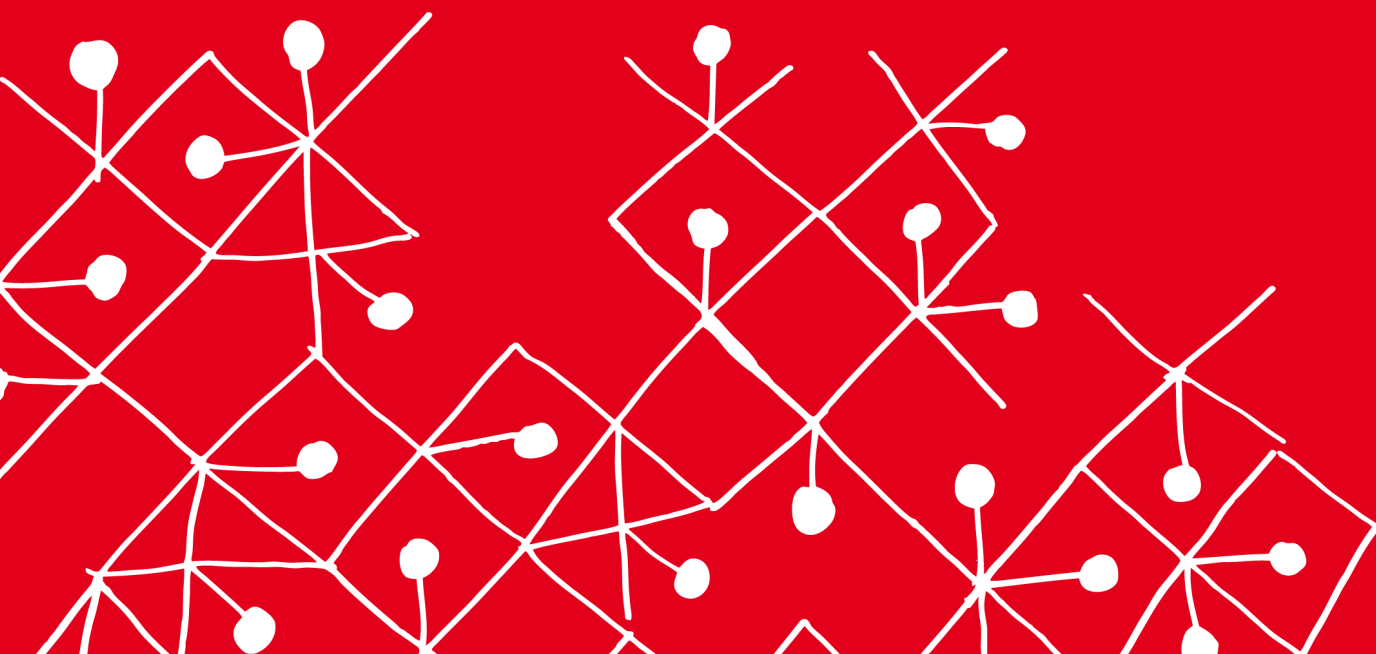


Polska



Spotkanie wicepremiera
Morawieckiego z przedstawicielami
Polsko-Hiszpańskiej Izby
Gospodarczej

2016-03-24 10:15:45



"Zaproponowaliśmy zręby planu gospodarczego, który ma odpowiadać na wyzwania stojące przed Polską. Nowych perspektywy rozwoju szukamy, patrząc także na wzorce hiszpańskie, np. w zakresie ekspansji zagranicznej" - mówił wicepremier RP i minister rozwoju Mateusz Morawiecki podczas rozmów z przedsiębiorcami Polsko-Hiszpańskiej Izby Handlowej.



W spotkaniu, które odbyło się 23 marca 2016 r. w Warszawie, udział wzięło ponad 60 firm. Prezentując Plan Odpowiedzialnego Rozwoju, wicepremier Morawiecki wskazał, że polska gospodarka potrzebuje impulsu, który opierać się będzie na pięciu głównych filarach: reindustrializacji, rozwoju innowacyjnych firm, kapitale dla rozwoju, ekspansji zagranicznej oraz zrównoważonym rozwoju społecznym i regionalnym.

Wicepremier Morawiecki bardzo dobrze ocenił polsko-hiszpańskie relacje gospodarcze.

"Obroty handlowe między naszymi krajami wzrosły w 2015 r. o 14 proc. w stosunku do 2014 r. (1,1 mld euro). Hiszpania to niezwykle ważny partner handlowy Polski w skali globalnej i siódmy UE" – zaznaczył.

Podkreślił przy tym wagę współpracy inwestycyjnej.

"Kapitał zagraniczny odgrywa znaczącą rolę w polskiej gospodarce i dlatego chcemy zapewnić dogodne, stabilne warunki do pomnażania kapitału zarówno przez polskie, jak i zagraniczne firmy" - powiedział wicepremier.

Podczas spotkania przedsiębiorcy zrzeszeni w Izbie mieli okazję zadawać pytania, na które odpowiadali wicepremier Morawiecki oraz wiceminister rozwoju Tadeusz Kościński. Poruszane zagadnienia dotyczyły m.in. partnerstwa publiczno-prywatnego, inwestycji infrastrukturalnych, oraz innowacyjności MŚP.

Źródło: Ministerstwo Rozwoju



INNOWACYJNA GOSPODARKA
NARODOWA STRATEGIA SPÓJNOŚCI



**MINISTERSTWO
ROZWOJU**

UNIA EUROPEJSKA
EUROPEJSKI FUNDUSZ
ROZWOJU REGIONALNEGO



Projekt jest współfinansowany przez Unię Europejską ze środków Europejskiego Funduszu Rozwoju Regionalnego